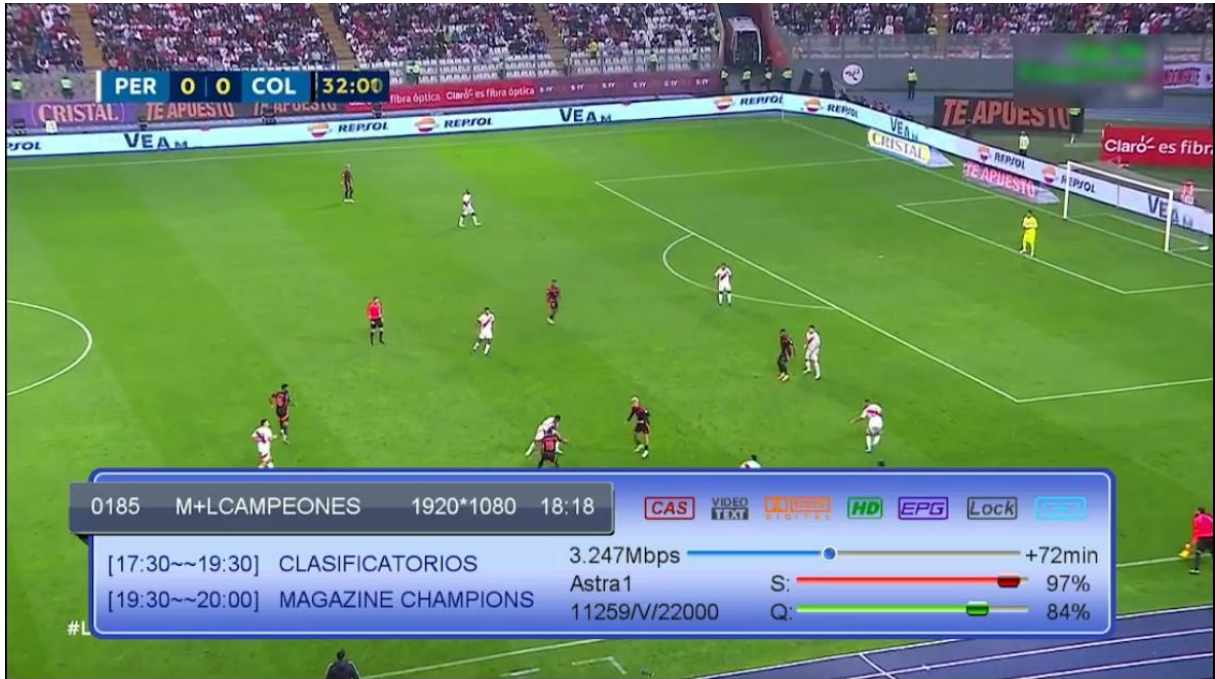


شرح تشغيل IP AUDIO للأجهزة

ECHOLINK FEMTO PRO
ECHOLINK FEMTO PRO 2
ECHOLINK FEMTO PRO 3
ECHOLINK FEMTO PRO 4
ECHOLINK FEMTO PRO 5
ECHOLINK FEMTO PRO 6
ECHOLINK FEMTO LITE
ECHOLINK FEMTO LITE 2
ECHOLINK FEMTO LITE 3
ALPHAVISION AMIGO 2
ECHOLINK GRAND PRO

ملاحظة مهمة : الصوتيات مرتبطة بسرفير
Funcam ، لهذا من الضروري أن يكون إشتراك
سرفير Funcam ساري المفعول .

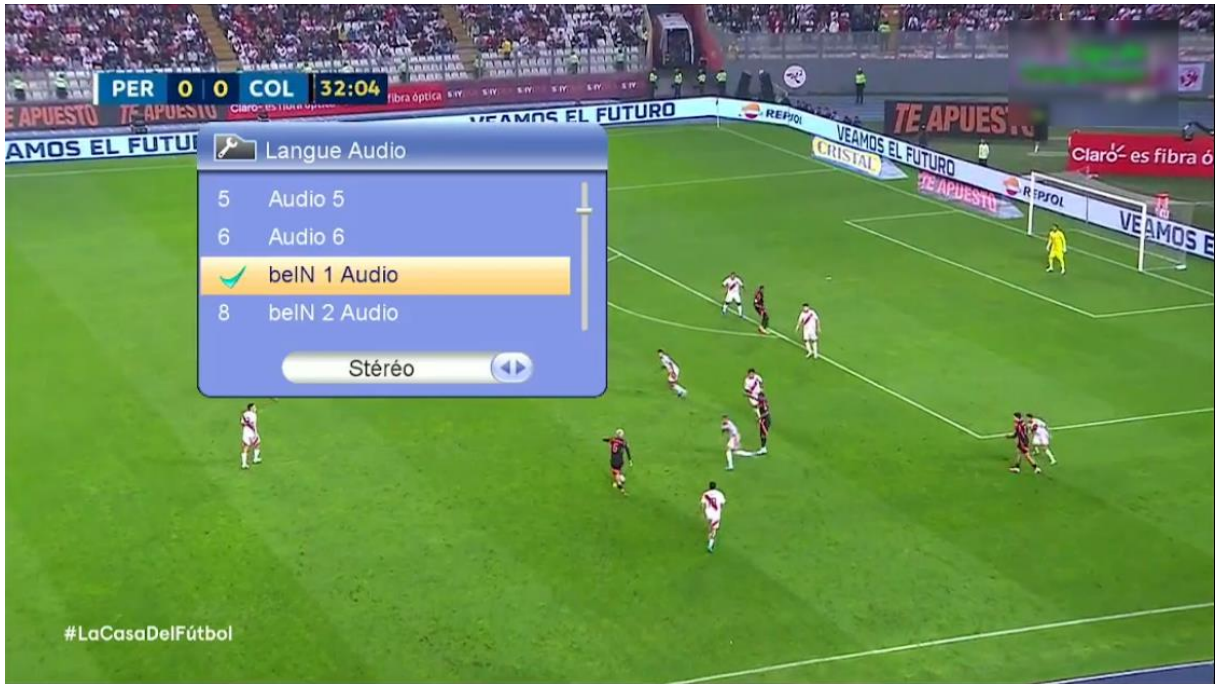
إفتح أي قناة رياضية أجنبية ، متلا إختار قناة
M+ Icampeones



نضغط على زر AUDIO بريموت كونترول

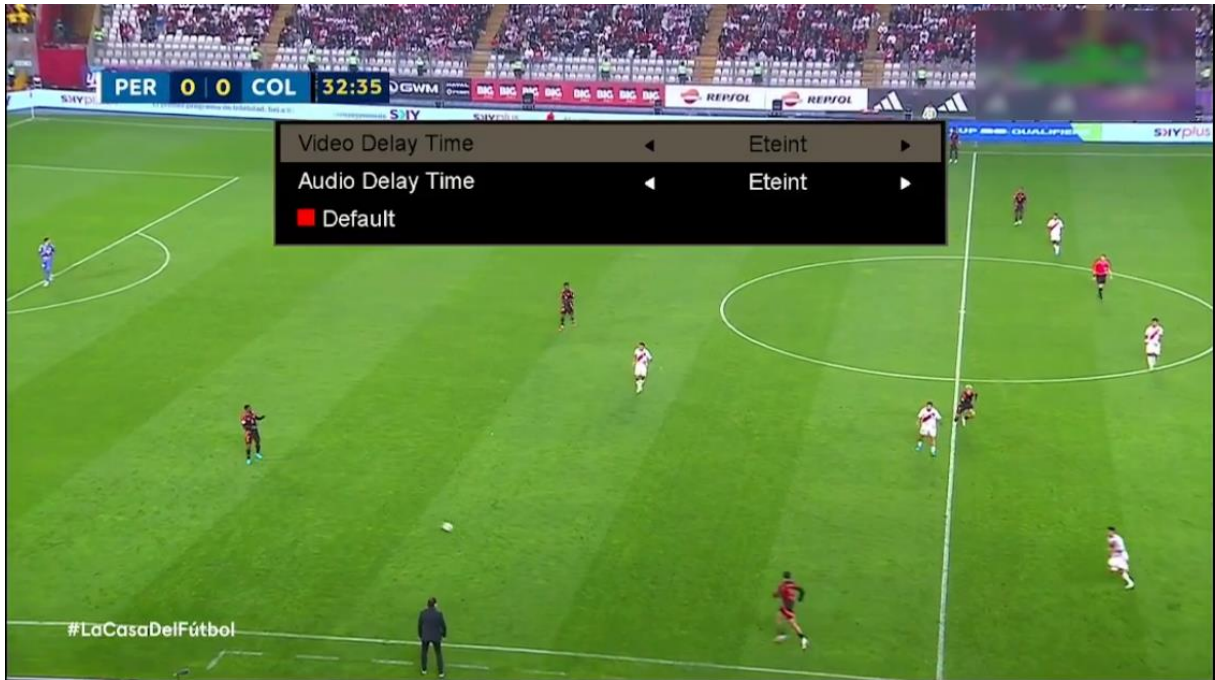


تم إختار القناة الصوتية الرياضية التي تريد



بعد اختيار القناة الصوتية، سوف تلاحظ فارق زمني ما بين صوت القناة الصوتية صورة القناة، إذا يجب عليك تحديد هذا الفارق وإضافته عن طريق خاصية VIDEO DELAY

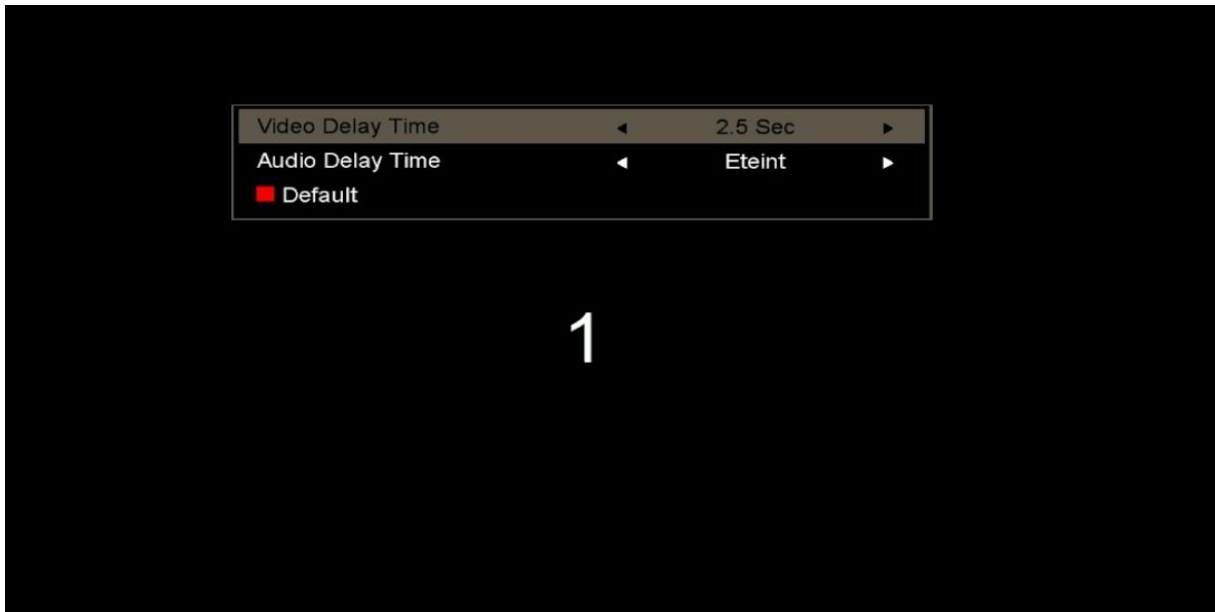
لإظهار VIDEO DELAY ،
اضغط مرة أخرى على زر AUDIO



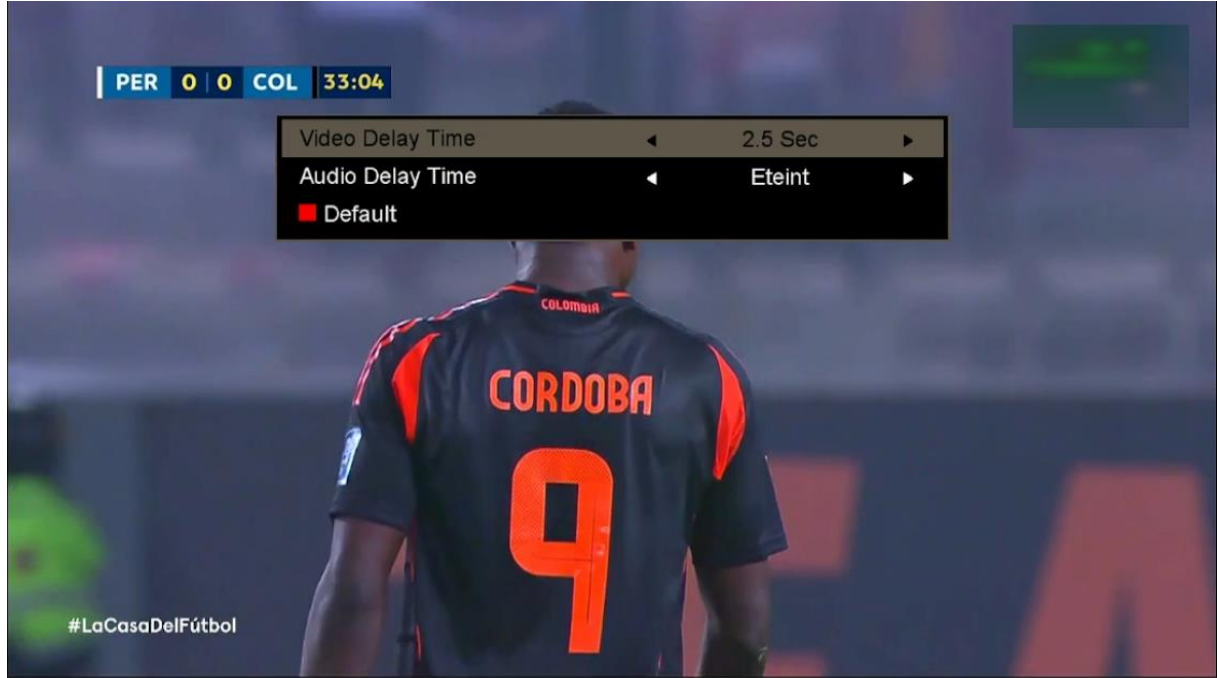
هنا لديك إختيار من تانية إلى 3 تواني.



مثلا نفترض لديك فارق 2.5 ثواني ، نختار 2.5 تواني
بخاصية Video delay Time تم نضغط على زر OK ،
ستقف القناة لمدة 2.5 تواني تم تعود و بهذه
الطريقة ستتمكن من تطابق الصوت مع الصورة.



مبروك عليك ، يمكنك الآن الاستمتاع بالتعليق العربي



إلى اللقاء في تدوينات أخرى ياذن الله